

ATLASPROFILAX®

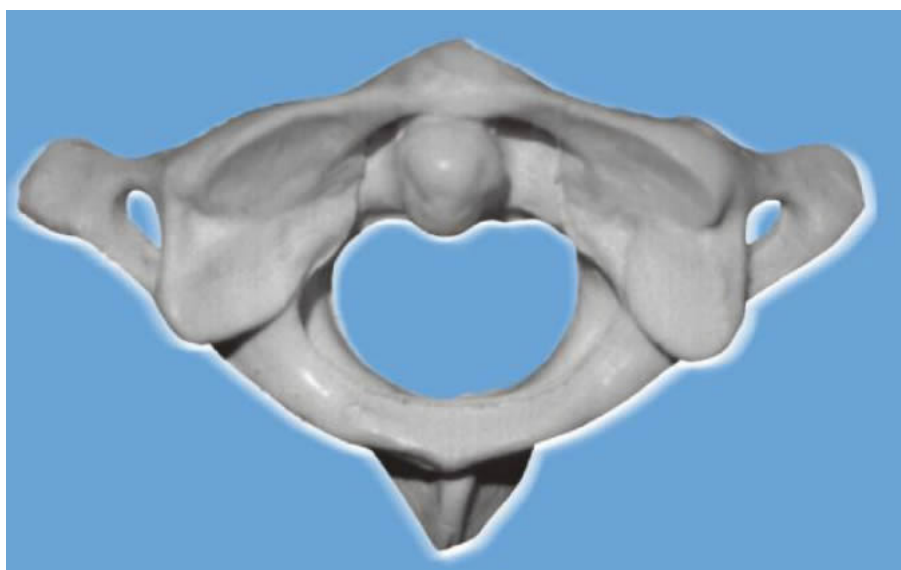
Po Renéju-C. Schümperliju

www.atlasprofilax.com

**ENOSTAVNA , PREVERJENO UČINKOVITA NEMEDICINSKA METODA ZA
PREVENTIVO IN SAMOZDRAVLJENJE**

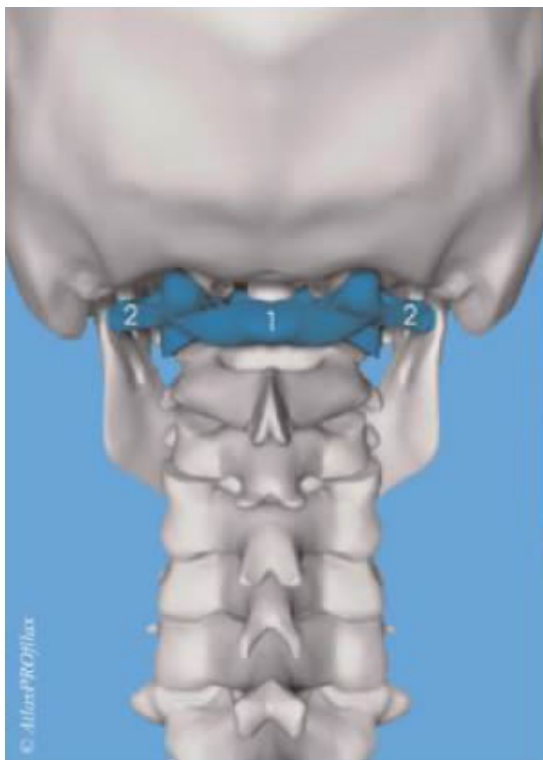
ATLAS NE NOSI SAMO GLAVE ...

**ODGOVOREN JE ŠE ZA VELIKO ŠTEVILO BOLEČIH TEGOB IN BOLEZNI, ČE
NI NA PRAVEM MESTU.**



Prvo vratno vretence ATLAS se narašča na drugo vratno vretence – AKSIS

Slike R.C. Schümperli



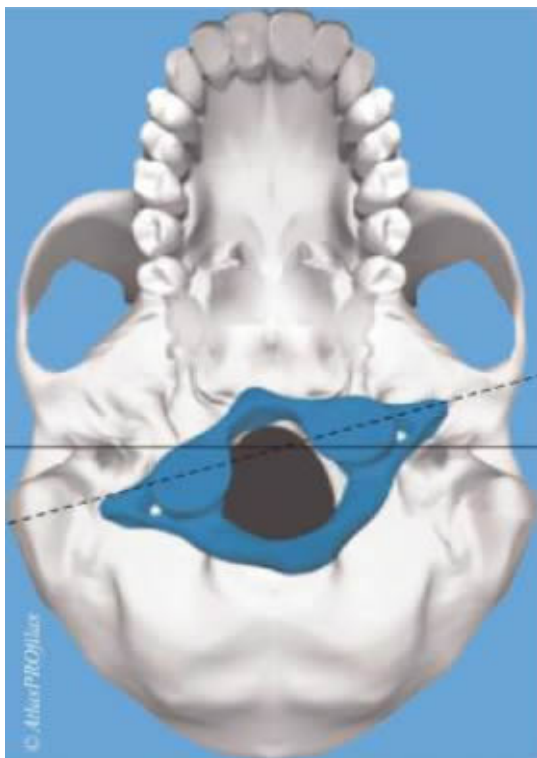
DEJSTVA

Ali veste, da je najvišje vratno vretenca ATLAS pri skoraj vseh ljudeh rotirano ali izpahnjeno – luksirano? Takšno stanje privede do velikega števila psihičnih in telesnih motenj ter bolezni, kar pa se lahko popolnoma spremeni!

To je odkril René-Claudius Schümperli, Švicar, ki je tudi sam boleče utrpel izpah (luksacijo) atlasa. Med leti 1993 in 1996 je razvil revolucionarno metodo, ki postavi atlas nazaj na njegovo pravo mesto.

Sedem vratnih vretenc

- 1. zadnji lok atlasa**
- 2. bočni nastavki atlasa**



VZROKI

Ta model prikazuje na levo stran rotiran in izpahnjen atlas. Izpahnjen atlas povzroča, odvisno od rotacije, zmanjšanje odprtine lobanje in hrbtenice.

Hrbtenjača, razni živci in živčne poti so s tem pod **stalnim** pritiskom. Hkrati so zožene – in to vedno zaradi rotiranega atlasa – vertebralne arterije, karotida, jugularni veni in limfne poti.

(Pogled na lobanjo od spodaj.)



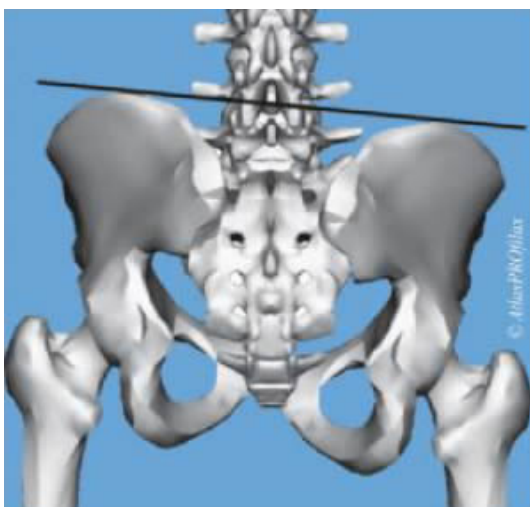
VSE POČIVA NA ATLASU

Trajni pritisk na hrbtenjačo, možganske živce, krvne žile in limfne kanale povzroča težke telesne in psihične motnje, tegobe, bolezni in odvisnosti.

POLOŽAJ , RAVNOTEŽJE IN UPRAVLJANJE

Glede na to, da atlas ne nosi le lobanje, ampak je odgovoren za položaj, ravnotežje in motoriko hrbtenice ter skeleta. Ko je rotiran, povzroča težke motnje in spremembe v drži telesa.

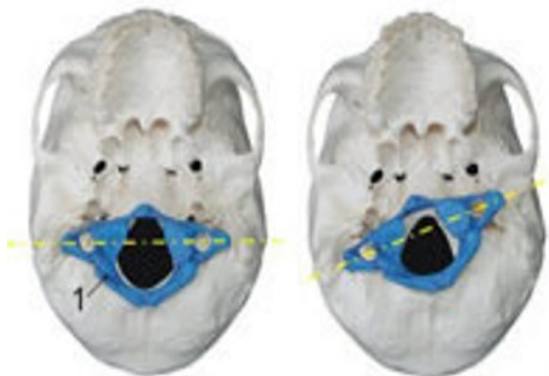
Posledica tega so težave in bolezni, npr. glavoboli in bolečine v tilniku, tog vrat, migrene, bolečine v vratni, prsni ali ledveni hrbtenici, poškodbe diskov, skolioza, zgrbljenost (kifoza), ukleščeni možganski in hrbtenični živci, različna dolžina nog zaradi poševne lege medenice, bolečine v kolkih, kolenih, spuščena stopala itd.



ROTIRANA IN POŠEVNA MEDENICA

Rotiran in izpahnjena atlas povzroča rotacijo medenice in nepravilno držo telesa.

METODA



R. - C. Schümperli je razvil v svetu edinstveno metodo, s katero rotacijo in izpah atlasa trajno odpravimo z enim samim preciznim in nenevarnim posegom. Ta metoda je enostavna, nemedicinska in ne zahteva specialne diagnostike.

Potrebna je samo še ena kontrola in vzdrževanje procesa samozdravljenja. Zato je zelo pomembno, da telo negujemo in vzdržujemo z rednimi masažami – posebno tilnika in hrbta, ročno, s pomočjo aparata ali s podvodno masažo.

Na sliki zgoraj vidimo atlas v pravilnem položaju (1), na drugi sliki pa »luksiranega«.

PROCES SAMOZDRAVLJENJA

Ko je atlas v pravilnem položaju, pride do deblokade procesov regeneracije in samozdravljenja, zato je zopet možna nemotena funkcija možganov. Človeški organizem začne bolje delovati. Zahvaljujoč pravilnemu položaju atlasa, bodo vse obravnave in terapije bolj učinkovite.

REGENERACIJA

Na žalost se telesne celice in organi ne morejo regenerirati čez noč. Po odstranitvi rotacije atlasa z metodo - AtlasPROfilax® Wellness vsak organizem reagira drugače, odvisno od psihičnega in fizičnega stanja osebe.

REAKCIJE

Možne reakcije se gibljejo od močne utrujenosti, ki kaže na resna vnetna žarišča, prek napetosti mišic na področju zatilja, hrbta in bokov (nastale zaradi prilagajanja mišic in vezivnega tkiva) do reakcije že prej doživete in nepopolno ozdravljene bolezni, ki se lahko pojavijo prehodno in v drugačni obliki. Zato natančno opazujte telo, beležite spremembe v zdravstvenem stanju in vzdržujte proces samozdravljenja z rednimi kopelmi in masažo tilnika ter hrbta.

Na žalost obstajajo mejni primeri, pri katerih se organizem ne more regenerirati, ker je bolezen trajala predolgo.

PREVENTIVA

Čeprav se človeški organizem zahvaljujoč metodi AtlasPROfilax® Wellness – lahko samostojno zdravi, je ta metoda predvsem temeljni preventivni ukrep. Zato je nujno, da se čim prej uporabi pri otrocih. Tako bi zdravo in optimalno rastle in se razvijali.

KVALITETA PROGRAMA

Metoda AtlasPROfilax® Wellness lahko brez tveganja in natančno uporablja samo t. i. Atlasprof® tj. Atlasspecialist®, ki se je usposobil in diplomiral na AtlasPROfilax Academy® v Sierru/VS v Švici. To je nemedicinska metoda in ne zahteva specialne diagnostike.

PRIPOROČENA LITERATURA

Več o tej temi preberite v knjigah:

»OSLOBODENJE« = BOLEST, BOL, INVALIDNOST, OVISNOST, DEGENERACIJA I PREURANJENA SMRT.

»KOREKTURA ATLASA« = ključno odkriče ili prevara?

Avtor: René Claudius Schümperli.

ATLASPROFILAX®

www.atlasprofilax-slo.si

Franc Mandelj – Atlas specialist in kiropraktik

V sodelovanju z
Nutrigenomika Info Team
Ljubljanska 90, Domžale

Naročanje:
GSM: 041 839 879

E-pošta: info@nutrigenomika.info